

minifinder®

MiniFinder® Xero

Aktiveringsguide



Inledning

Denna lathund vänder sig till dig som äger en gps-sändare MiniFinder® Xero och vill snabbt kunna komma igång med spårning via spårningssystemet MiniFinder GO eller med MiniFinder Körjournal.

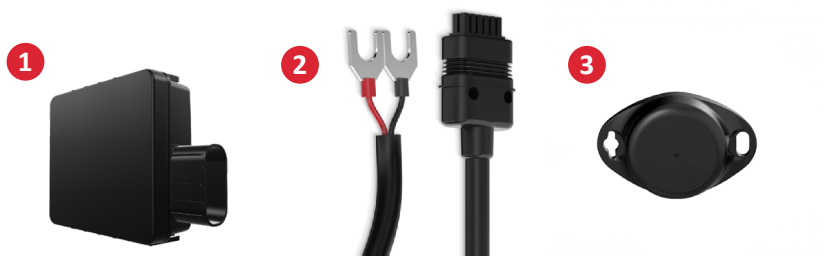
Fler funktioner och kommandon hittar du i den kompletta bruksanvisningen:



[minifinder-xero-minifinder-go_user_guide-se](#)

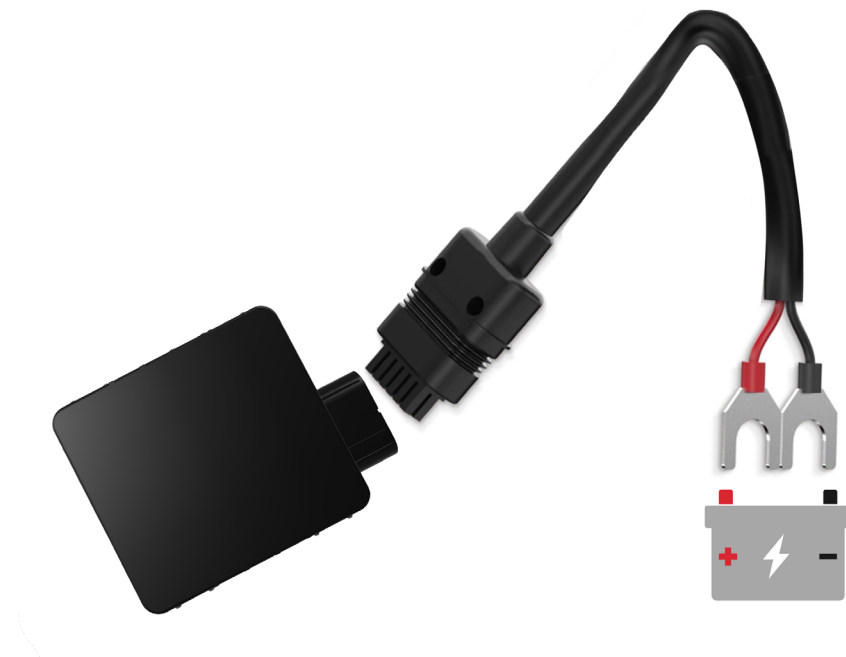
Paketinnehåll

- 1 MiniFinder Xero
- 2 Xero Strömadapter
- 3 Temperatursensorer (tillbehör)



Installation

Nedanstående illustration beskriver hur man installerar en MiniFinder® Xero kopplas enkelt på fordonets strömförsörjning med hjälp av U-type kablar. OBS! MiniFinder® Xero levereras med förinstallerat SIM-kort som inkluderar dataplan enligt din beställning.

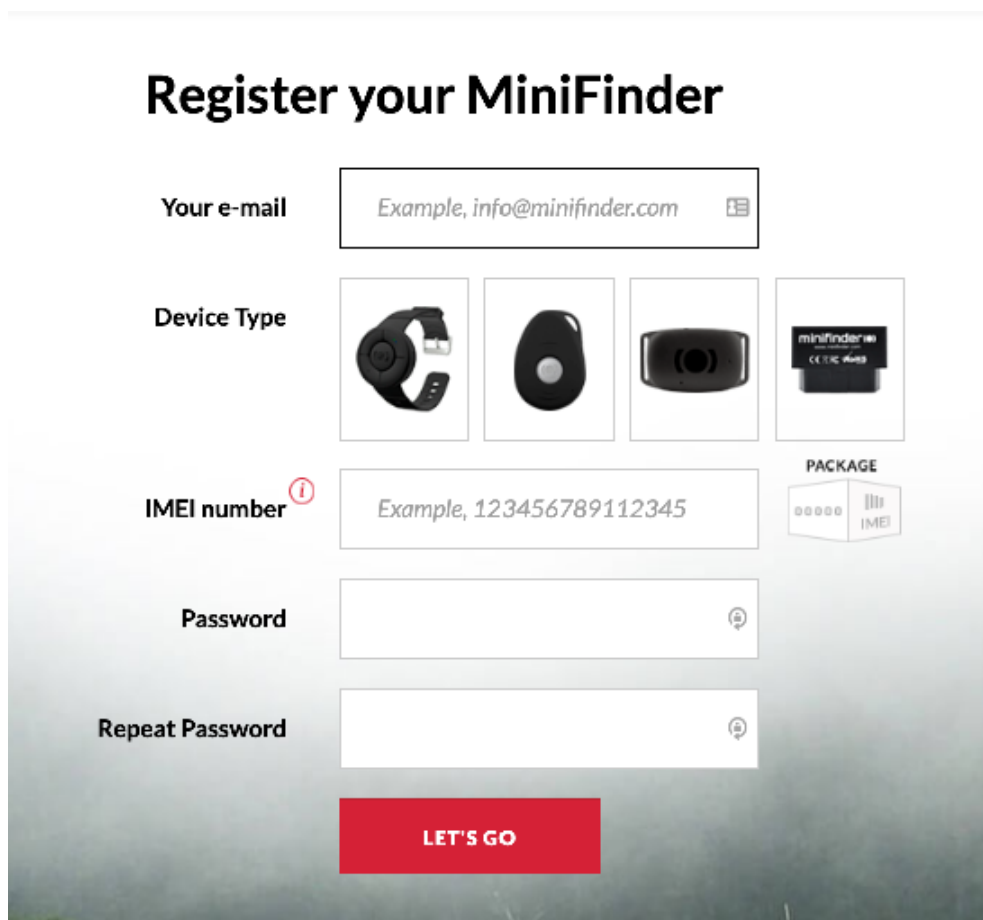


OBS! Om du har erhållit inloggningsuppgifter till APP:en från MiniFinder kan du hoppa över registrering av din enhet i steg 1 och 2 nedan.

Enhetsregistrering





1


Besök my.minifinder.com för att skapa ditt konto och aktivera enheten.



Register your MiniFinder

Your e-mail

Device Type    

IMEI number ¹ 

Password

Repeat Password

LET'S GO

2

Anslut enheten med medföljande sladdar till fordonets 12V/24V batteri.

Innan du påbörjar spårningen för första gången se till att koppla på enheten 5-10 minuter för snabbare fixering mot GPS-satelliter.

Realtidsspårning via MiniFinder GO

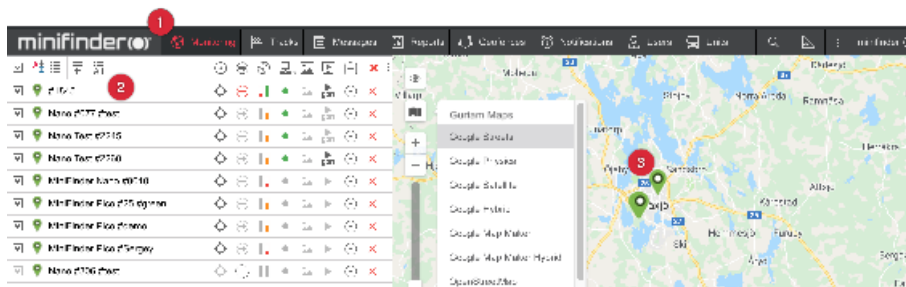
1. Realtidsspårning

Du som har tecknat prenumeration av spårningstjänsten MiniFinder GO loggar enkelt in på <https://go.minifinder.com> med dina inloggningsuppgifter eller laddar ned appen MiniFinder GO från Apple App Store eller Google Play. Starta appen eller öppna din webbläsare för att logga in.



Så här spårar du via webbläsare i din dator:

Välj (1) Spårning och (2) klicka sedan på din enhet för att visa dess (3) position i realtid på kartan.



För mer information om kartans olika delar och funktioner läs "MiniFinder GO Snabbguide" som finns bifogad i sektion 3 och tillsammans med dina inloggningsuppgifter.

MiniFinder körjournal

Logga in på triplog.minifinder.com med dina inloggningsuppgifter eller ladda ned appen MiniFinder Körjournal från Apple App Store eller Google Play. Starta appen eller öppna din webbläsare och logga in för att hantera dina körjournaler.



Så här hanterar du dina körjournaler via webbläsare i din dator:

#	ID	Starttid	Startplats	Sluttid	Stoppplats	Total tid	Mittal start	Mittal stopp	Körsträcka	Uppdrag/besök	Kommentar
1		2018-11-01 08:55:41	0.33 km from Ebände Västertorn	2018-11-01 07:25:43	0.39 km from Tipshallen	00:10:02	15098.79	15100.84	8.88 km		
2		2018-11-01 07:11:02	0.39 km from Tipshallen	2018-11-01 07:32:19	0.82 km from Vänersnövägen, Alvesta, SE	00:11:17	15105.64	15122.64	17 km		
3		2018-11-01 07:34:19	0.82 km from Vänersnövägen, Alvesta, SE	2018-11-01 08:49:33	Storgatan, Hälmslätt, SE	01:15:14	15122.64	15238.64	116 km		
4		2018-11-01 10:11:57	Rådhusgatan, Hälmslätt, SE	2018-11-01 11:09:26	N 56° 48,2019' ; E 13° 54,2787'	00:57:29	15238.64	15328.64	70 km		
5		2018-11-01 11:28:56	N 56° 48,8790' ; E 13° 54,4109'	2018-11-01 12:05:09	0.48 km from Tipshallen	00:39:13	15308.64	15369.64	61 km		

- 1 Objekt-inställningar. Ställ in enhetens namn, mätarställning, förarens namn, mm.
- 2 Välj ett objekt.
- 3 Välj tidsperiod.
- 4 Efter objekt och tidsperiod valts klickar du på "EXECUTE" för att visa körjournaler.
- 5 Välj mellan "Privat" och "Tjänst" för att definiera typ av resa.
- 6 Notera viktiga anteckningar för resor.
- 7 Skapa automatisk rapportering genom att välja datum och e-postmottagare.

minifinder ®

Kundtjänst:

support@minifinder.com

Telefon:

0470-786833

Hemsida:

www.minifinder.se