

Sporing va MiniFinder GO

Hurtigguide

Dansk



Hvad er MiniFinder GO

MiniFinder GO er serverbaseret software til overvågning af gps-sendere i realtid. MiniFinder GO behandler og gemmer placeringsinformation fra sporsendere i realtid som vises på kort. MiniFinder GO udstyrer dig med kort-, rapport- og analyseværktøj, som er nemme at anvende og kan bruges til overvågning, sikkerhed og optimering. Denne guide beskriver overskueligt systemets opbygning og mest anvendte funktioner.

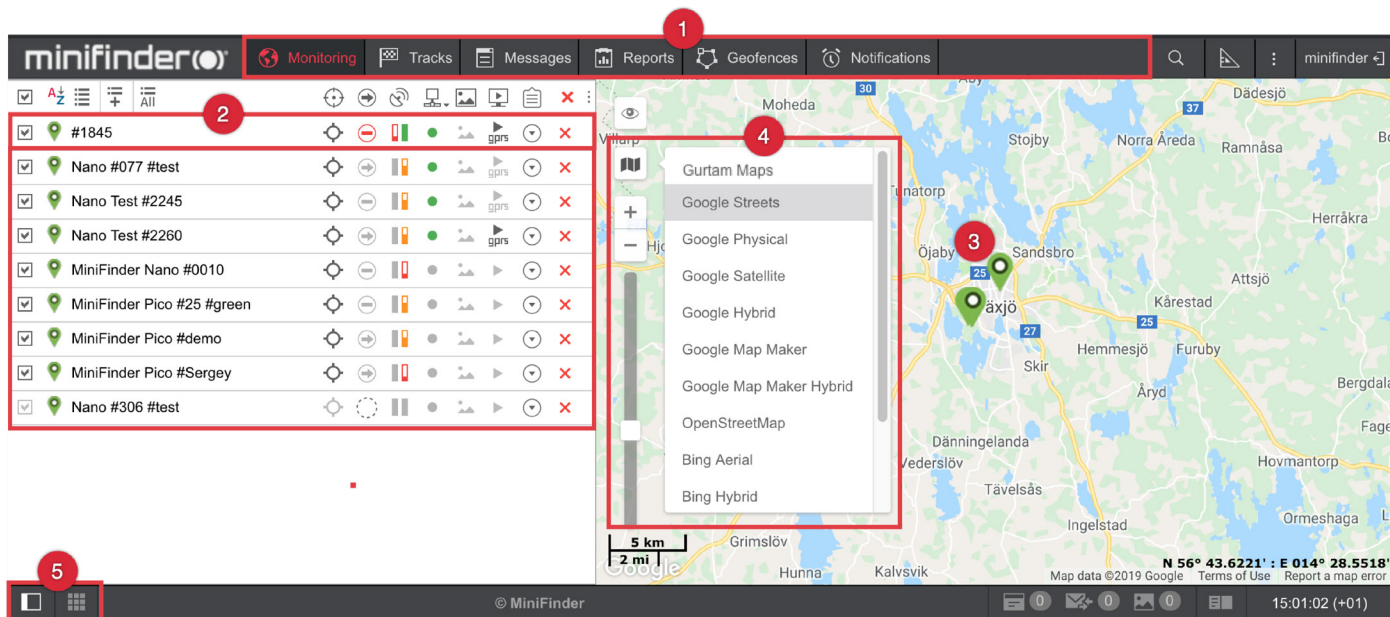
Login

Start din browser og gå ind på go.minifinder.com. Tast brugernavn og kodeord og tryk på knappen "Enter" for at logge ind.

💡 Loginoplysninger oprettes i forbindelse med registrering af produktet, eller sendes separat ved levering.

Systemoversigt

Når logget ind, mødes du af MiniFinder GO-systemet, hvis udseende hovedsageligt består af kort. Systemet er opdelt i forskellige dele og funktioner, som du bør kende til.



- 1 Toppmenuen består af forskellige faner: Sporing, Spor, Beskeder, Rapporter, Geo-hegn og Notifikationer.
- 2 Listen viser afhængig af fane: enheder (GPS-trackers), objekter eller undermenuer.
- 3 Hver enhed repræsenteres af et ikon på kortet. Ved at klikke på en enhed på listen, fokuseres kortet på enhedens ikon.
- 4 MiniFinder GO understøtter forskellige typer kort. På venstre side i kortbilledet, er kortværktøj og kortvælgere.
- 5 Knapper til at vise/skjule arbejdsområdet (listen) og minikort.

minifinder ®

Kundetjeneste:

support@minifinder.com

Telefon:

+46 (0) 470-786833

Hjemmeside:

www.minifinder.dk