

Seuranta MiniFinder GO:n kautta

Pikaopas

Suomi




Mikä on MiniFinder GO

MiniFinder GO on palvelinperusteinen ohjelmisto GPS-lähettimien reaaliaikaiseen seurantaan. MiniFinder GO käsittelee ja tallentaa sijaintitiedot reaaliaikaisista seurantalähettimistä, jotka on esitetty kartalla. MiniFinder GO tarjoaa sinulle helppokäyttöiset kartoitus-, raportointi- ja analyysityökalut, joita voidaan käyttää seurantaan, turvallisuuteen ja optimointiin. Tämä opas kuvaa selkeästi järjestelmän rakenteen ja yleisimmät käytetyt toiminnot.

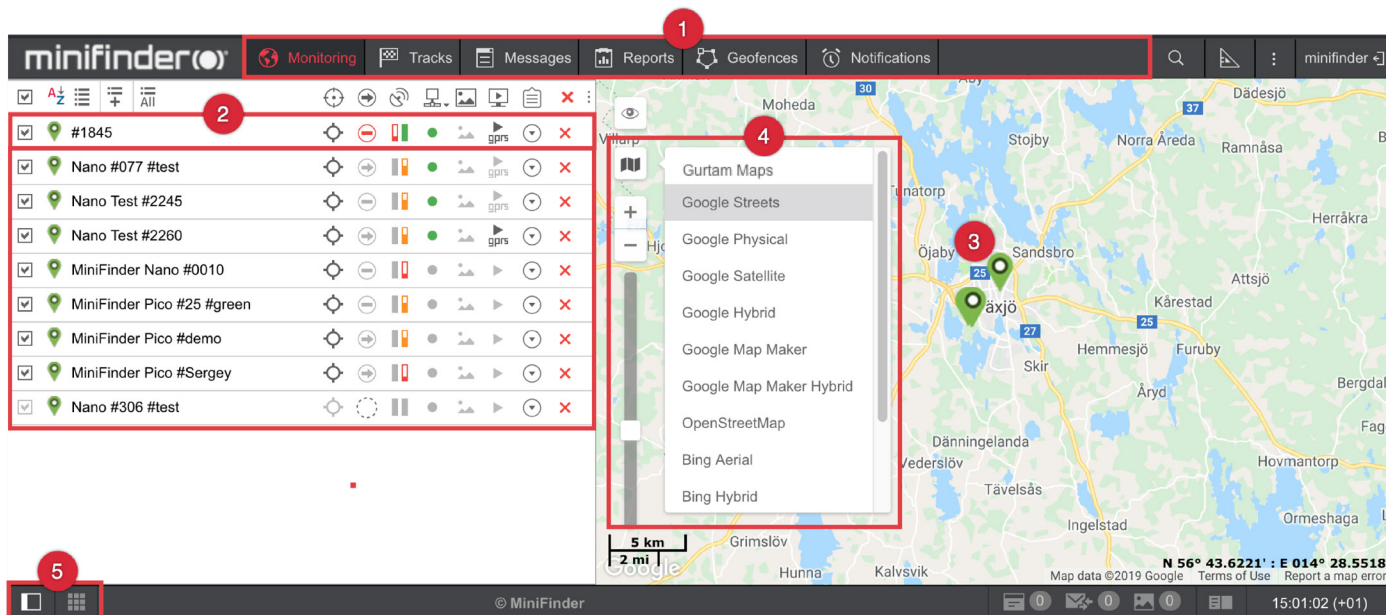
Sisäänkirjaus

Käynnistä selain ja siirry osoitteeseen go.minifinder.com. Syötä käyttäjätunnuksesi ja salasanasi ja kirjaudu sisään napsauttamalla Enter-painiketta.

 Kirjautumistiedot luodaan tuotteen rekisteröinnin yhteydessä tai lähetetään erikseen toimituksen yhteydessä.

Järjestelmän yleiskatsaus

Sisäänkirjautumisen jälkeen sinua tervehtii MiniFinder GO -järjestelmä, joka koostuu pääosin kartasta. Järjestelmä on jaettu eri osiin ja toimintoihin, jotka sinun tulee tietää.



- 1 Ylävalikko koostuu erilaisista välilehdistä: Seuranta, Jäljet, Viestit, Raportit, Geofence ja Ilmoitukset.
- 2 Luettelossa näkyy välilehdestä riippuen: laitteet (GPS-seurantalaitteet), esineet tai alavalikot.
- 3 Kaikki laitteet on merkitty kuvakkeena kartalle. Napsauttamalla laitetta luettelossa kartta keskittyy laitteen kuvakkeeseen.
- 4 MiniFinder GO tukee erityyppisiä karttoja. Karttakuvan vasemmalla puolella on karttatyökalut ja kartanvalitsimet.
- 5 Painikkeet työalueen (luettelo) ja minikartan näyttämiseksi / piilottamiseksi.

minifinder ®

Asiaskalvelu:

support@minifinder.com

Puhelin:

+46 (0) 470-786833

Verkkosivusto:

www.minifinder.fi