

Sporing via MiniFinder GO

Hurtigguide

Norsk




Hva er MiniFinder GO

MiniFinder GO er serverbasert programvare for sanntidsovervåking av GPS-sendere. MiniFinder GO behandler og lagrer stedsinformasjon fra sporingssendere, som presenteres på et kart. MiniFinder GO gir deg brukervennlige verktøy for kartlegging, rapportering og analyse som kan brukes til overvåking, sikkerhet og optimalisering. Denne guiden beskriver kort systemets struktur og mest brukte funksjoner.

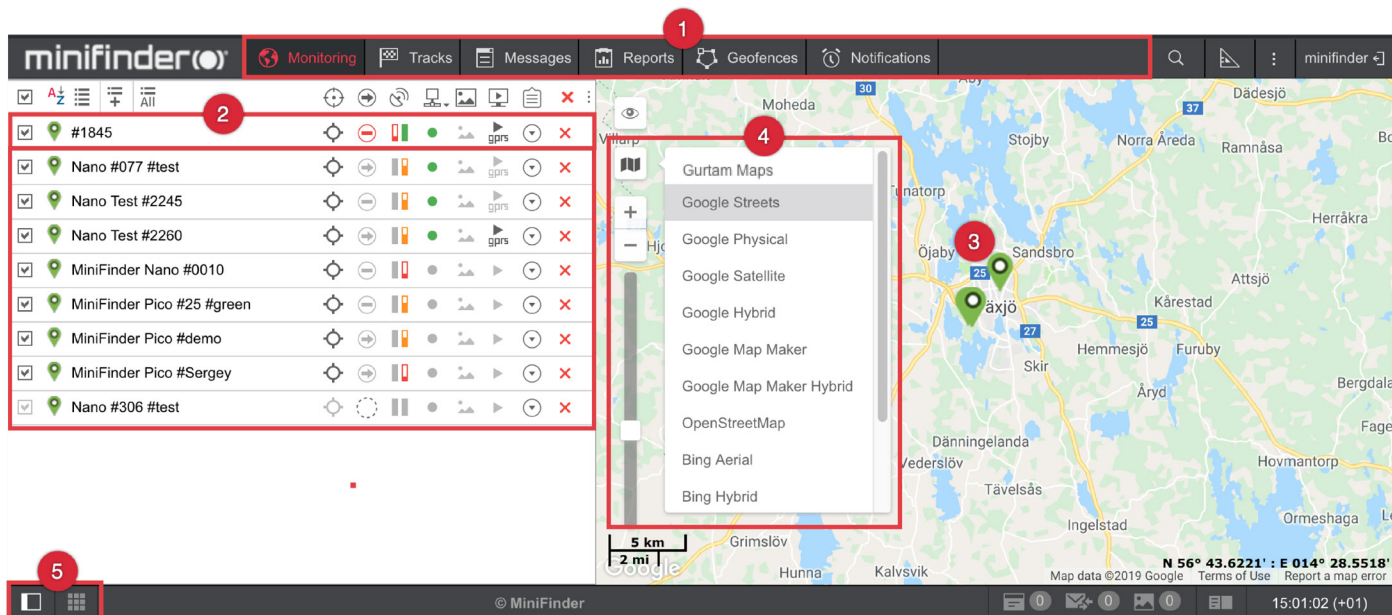
Inlogging

Start nettleseren din og gå til go.minifinder.com. Skriv inn brukernavn og passord, og klikk deretter på "Enter"-knappen for å logge på.

 Påloggingsinformasjon opprettes i forbindelse med produktregistrering eller sendes separat ved levering.

Systemoversikt

Etter innlogging vil du bli møtt av MiniFinder GO-systemet, som for det meste består av kartet. Systemet er delt inn i forskjellige deler og funksjoner som du bør kjenne til.



- 1 Toppmenyen består av forskjellige faner: Sporing, Spor, Meldinger, Rapporter, Geofence og Varsler.
- 2 Listen viser, avhengig av flik: enheter (GPS-trackers), objekt eller undermenyer.
- 3 Hver enhet er representert med et ikon på kartet. Ved å klikke på en enhet i listen fokuserer kartet på enhetens ikon.
- 4 MiniFinder GO støtter ulike typer kart. På venstre siden av kartet er det kartverktøy og kartvelger.
- 5 Knapper for å vise/skjule arbeidsområdet (listen) og minikart.

minifinder ®

Kundeservice:

support@minifinder.com

Telefon:

+46 (0) 470-786833

Nettsted:

www.minifinder.no