

# Spårning via MiniFinder GO

## Snabbguide

Svenska



## Vad är MiniFinder GO

MiniFinder GO är serverbaserad mjukvara för realtidsövervakning av gps sändare. MiniFinder GO behandlar och lagrar platsinformation från spårsändare i realtid som presenteras på karta. MiniFinder GO förse dig med lättanvända kart-, rapport- och analysverktyg som kan användas för övervakning, säkerhet och optimering. Denna guide beskriver överskådligt systemets uppbyggnad och mest använda funktioner.

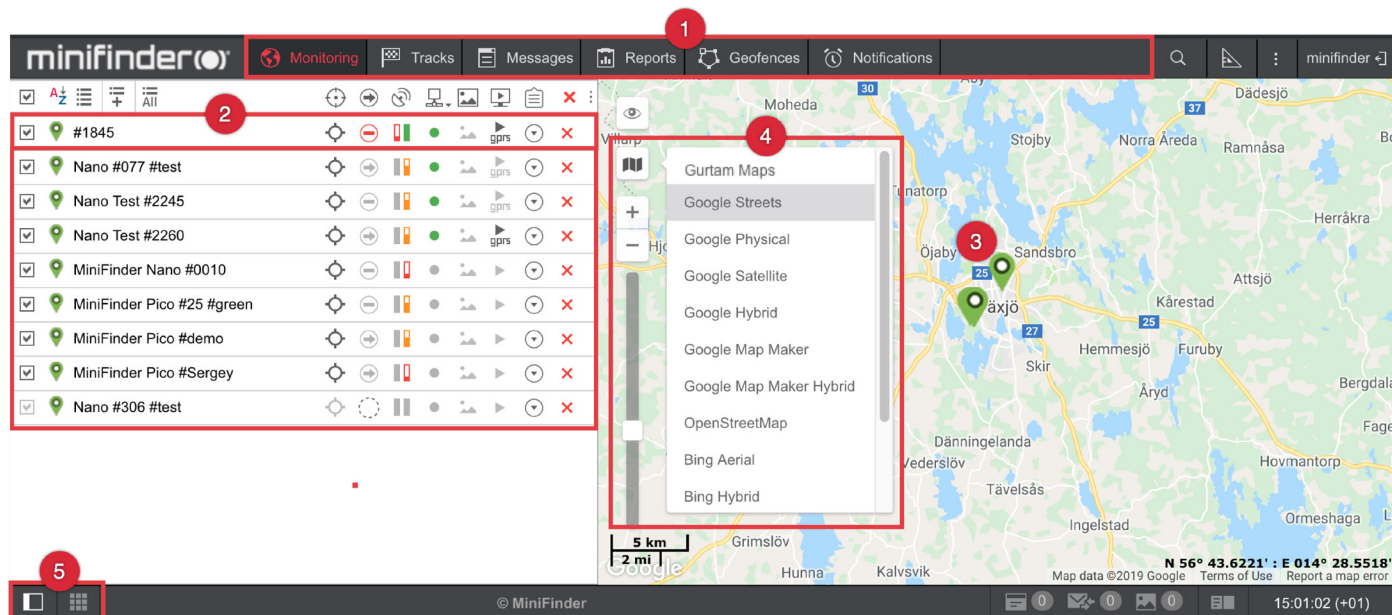
## Inloggning

Starta din webbläsare och surfa in på [go.minifinder.com](http://go.minifinder.com). Mata in användarnamn samt lösenord och klicka sedan på knappen "Enter" för att logga in.

💡 Inloggningsuppgifter skapas i samband med registrering av produkt eller skickas separat vid leverans.

## Systemöversikt

Efter inloggning möts du av MiniFinder GO-systemet som till ytan består till största delen av kartan. Systemet är uppdelat i olika delar och funktioner som du bör känna till.



- 1 Toppmenyn består av olika flikar: Spårning, Spår, Meddelanden, Rapporter, Geo-staket och Notifikationer.
- 2 Listan visar beroende på flik: enheter (GPS-trackers), objekt eller undermenyer.
- 3 Varje enhet representeras av en ikon på kartan. Genom att klicka på en enhet i listan fokuseras kartan på enhetens ikon.
- 4 MiniFinder GO stödjer olika typer av kartor. På vänstra sidan av kartbilden finns kartverktyg och kartväljare.
- 5 Knappar för att visa/dölja arbetsområdet (listan) och minikarta.

# minifinder ®

**Kundtjänst:**

[support@minifinder.com](mailto:support@minifinder.com)

**Telefon:**

0470-786833

**Hemsida:**

[www.minifinder.se](http://www.minifinder.se)