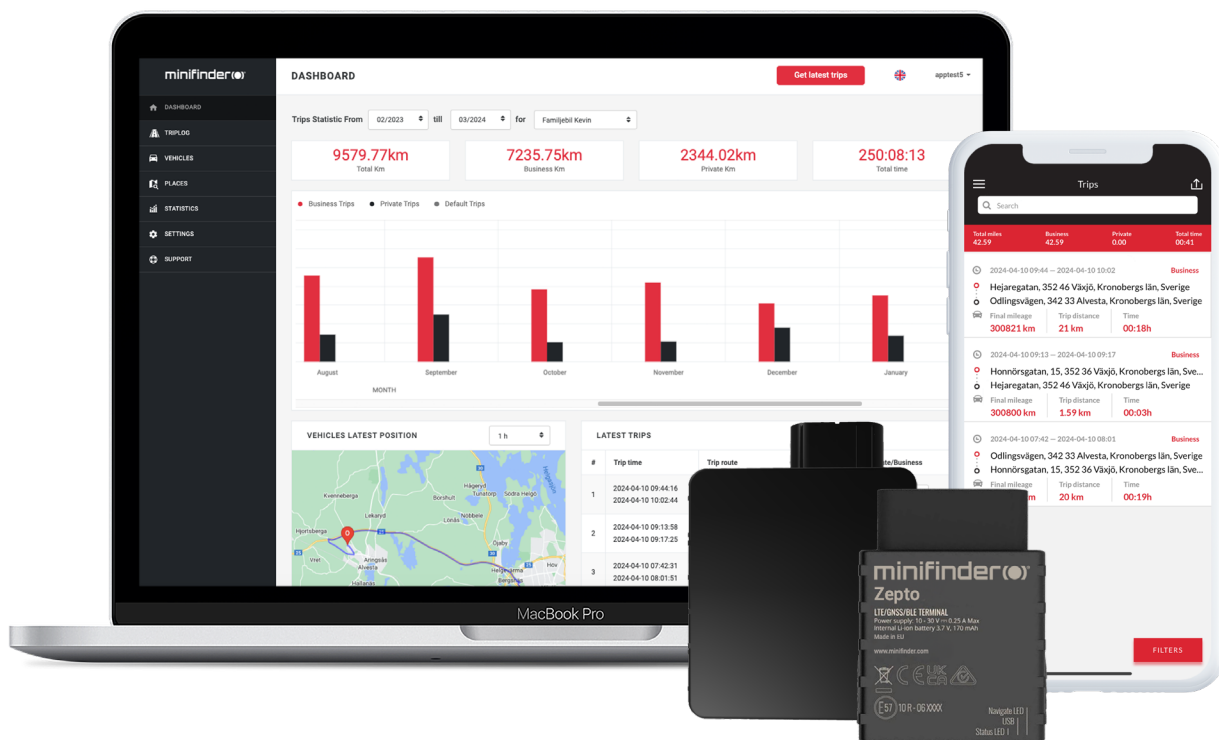


minifinder®

Elektronisk körjournal

Aktiveringsguide



Elektronisk körjournal från MiniFinder

MiniFinders digitala körjournal är baserad på GPS-teknik som förs digitalt, och till stora delar är helt automatisk. Med en digital körjournal registreras automatiskt viktiga datum, körsträckor och tidpunkter för resor.

Rapporterna från körjournalen ger dig även information som hjälper dig att analysera företagets dagliga drift, körbeteenden, tider och annan relevant statistik.

Inloggning

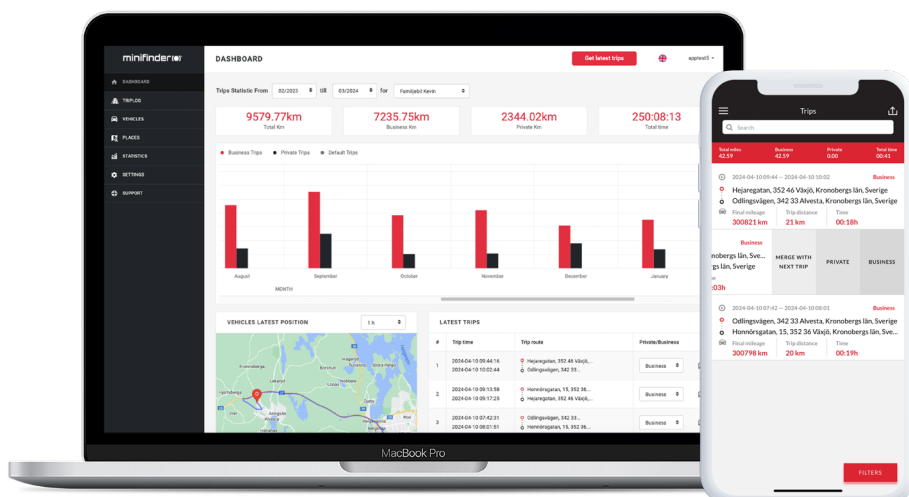
Ladda ned appen **MiniFinder Körjournal** eller besök webbplatsen triplog.minifinder.com. Om du ännu inte har registrerat din produkt, kan du göra det enkelt på my.minifinder.com. När registreringen är klar, logga in med samma inloggningsuppgifter. Klicka sedan på knappen 'Enter' för att logga in.

Dashboard

Efter inloggning möts du av en översikt som visar din körjournal under inställd tidsperiod. För att ändra tidsperiod i appen, eller för att se en annan enhets körjournal trycker du på den röda knappen **Filter** nere i det högra hörnet. Här väljer du vilken enhets körjournal du vill se, och vilket start- och slutdatum du vill få information kring. Genom att dra körsträckan till vänster kan du markera körsträckan som privat eller business.

Besöker du triplog.minifinder.com, ställer du in dina val och under **Visa körningar från**.

Genom tabellen ser du statistik för antal körda resor baserat på privat eller tjänsteresa. Genom att skrolla ner ytterligare på dashboarden ser du en överblick över dina senaste resor.



Körjournal

Översikt

I körjournalslistan visas dina resor från den senaste till den äldsta. Varje resa är tydligt markerad med datum och tidpunkt för start och slut. Exempelvis kan det se ut så här: "2021-09-10 08:00 - 2021-09-10 08:37", vilket indikerar att resan började klockan 08:00 och slutade klockan 08:37.

Dessutom kan du enkelt avläsa start- och slutdestinationen för varje resa, där den övre adressen representerar startdestinationen och den nedre adressen representerar slutdestinationen.

Sökning och filtrering

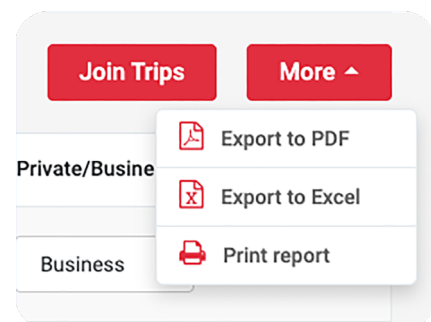
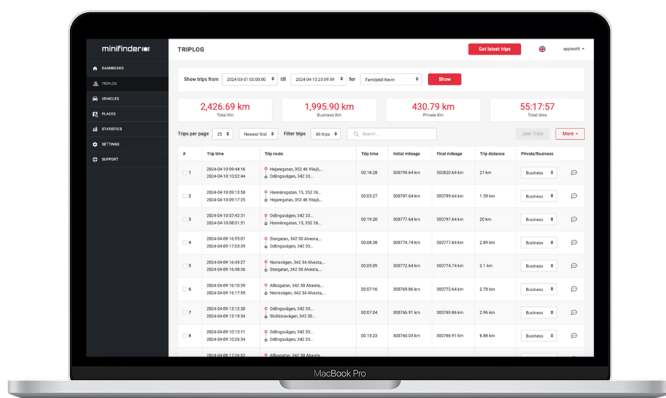
I sökfältet har du möjlighet att filtrera dina resor baserat på specifika adresser för att få en överblick över den specifika körsträckan. För varje resa visas den initiala körsträckan innan resan började (Miltal start) samt den totala körsträckan när resan avslutades (Miltal stopp).

Sammanfogning av resor

Genom att bocka i flera resor kan du enkelt sammanfoga körsträckorna till en och samma resa. Detta gör du helt enkelt genom att klicka på alternativet **Slå ihop resor**.

Exportera resor

För att exportera dina resor har du möjlighet att välja önskat format. Klicka på **Mer** och välj sedan alternativet **Exportera till PDF** eller annat önskat format för att exportera din körjournal.



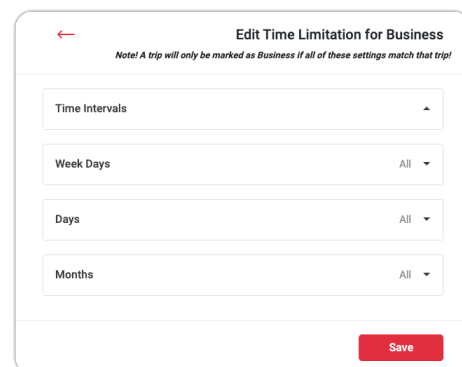
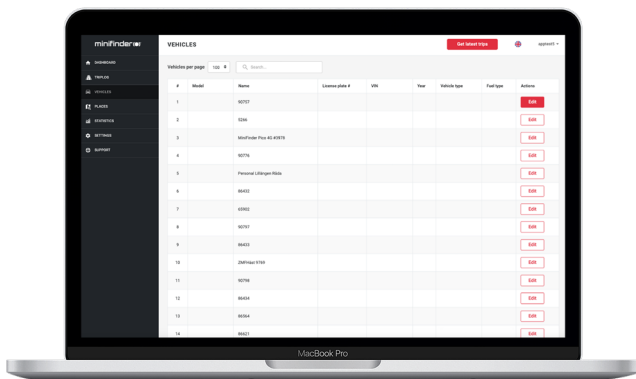
Fordon

Översikt

I avsnittet Fordon kan du se en lista över dina fordon och deras specifika information. Genom att klicka på **Redigera** kan du fylla i detaljer om fordonet såsom milantal, fordonstyp, bränsletyp med mera.

Tidsbegränsningsinställningar

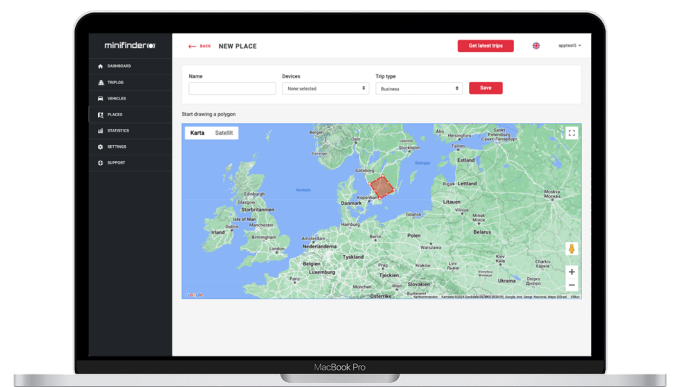
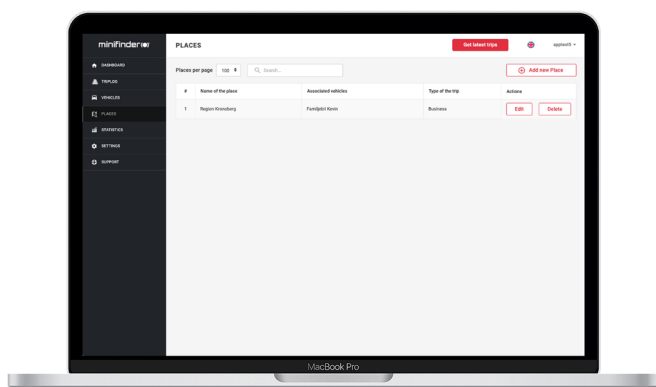
Genom att klicka på **Redigera tidsbegränsningar** kan du ställa in standardtidsbegränsningar för användningen av fordonet. Om fordonet huvudsakligen används för företagsändamål kan du ställa in dessa tider och datum för tjänstkörning. Alla resor utanför dessa inställda tider och datum kommer automatiskt att rapporteras som privat körning.



Platser

Under avsnittet Platser kan du markera ut en plats på kartan som automatiskt markerar alla körningar inom det specifika området som privat eller tjänst.

För att skapa en ny plats, klicka på **Lägg till ny plats**. Klicka sedan på kartan för att markera det område du önskar, välj vilket fordon det gäller och välj sedan privat eller tjänst.



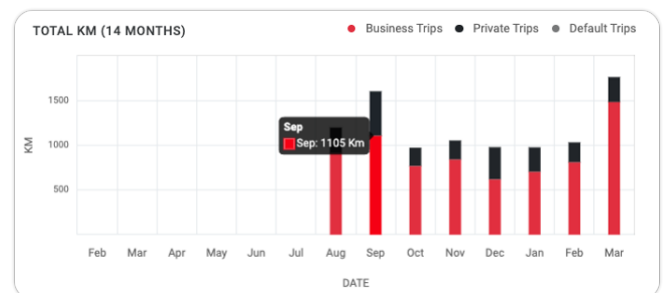
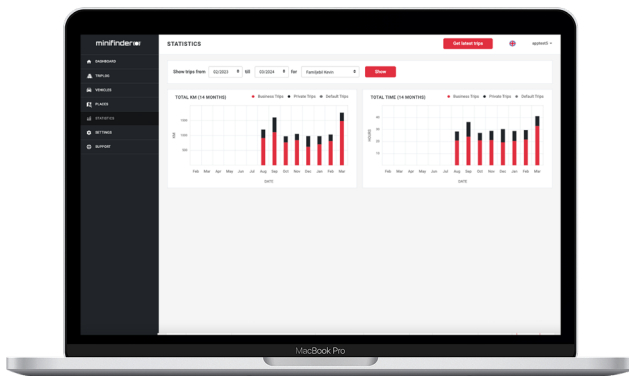
Statistik

Översikt

Här kan du få en översiktlig statistik över din körning. Genom att välja specifik bil och datumintervall kan du se statistik för en viss tidsperiod. Du får även information om fördelningen mellan tjänst- och privatresor.

Statistik för tjänst- och privatresor

Du kan se hur mycket av din körning som har varit tjänstresor jämfört med privata resor. Detta ger dig en tydlig bild av hur fordonet används för olika ändamål under den valda tidsperioden.



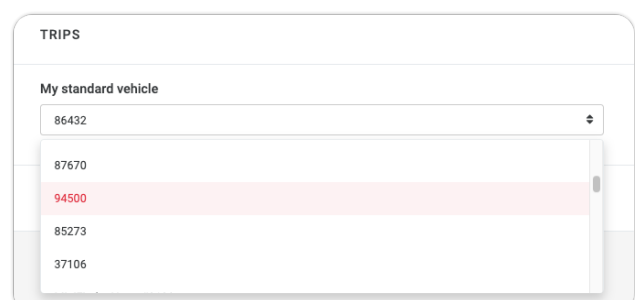
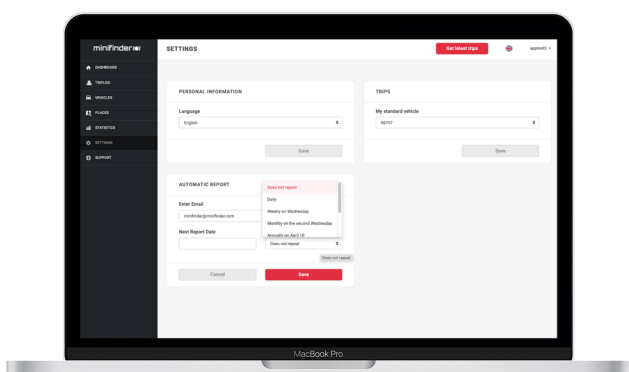
Inställningar

Översikt

I avsnittet inställningar kan du välja vilket fordon som ska vara standard för visade resor. Det valda fordonet kommer att visas som standard om du inte manuellt väljer ett annat fordon.

Standardfordonsinställningar

Genom att välja ett standardfordon får du snabbt en överblick över resor och statistik för det fordon utan att behöva byta mellan olika fordon.



Support

Kontaktinformation

Om du har ytterligare frågor eller behöver hjälp finns MiniFinder's kontaktuppgifter tillgängliga under avsnittet Support. Skicka ett mejl till oss så svarar vi gärna på dina frågor och funderingar!

Kontaktinformation

Kundtjänst

support@minifinder.com

Telefon

0470-786833

Hemsida

www.minifinder.se

